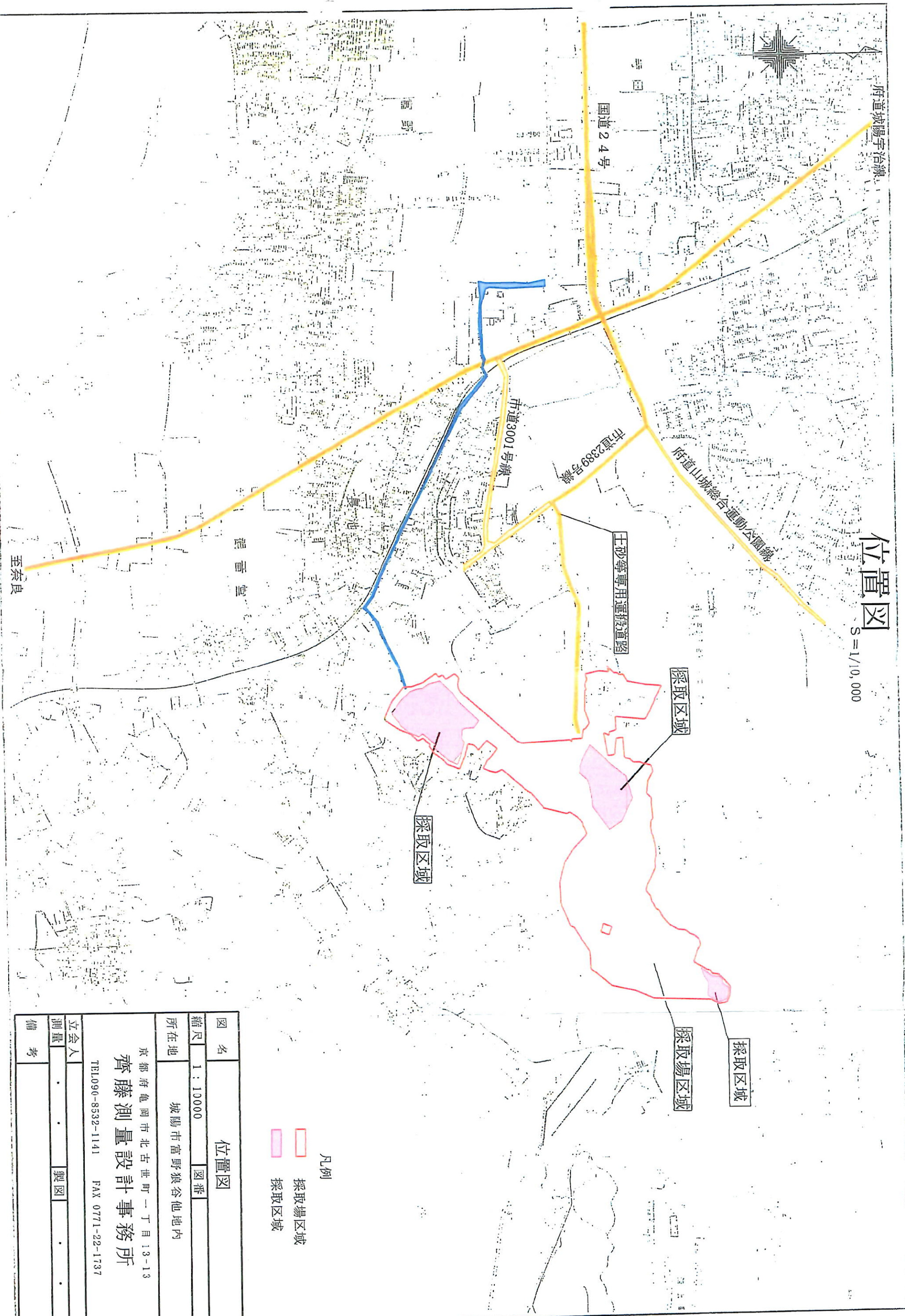


位置図

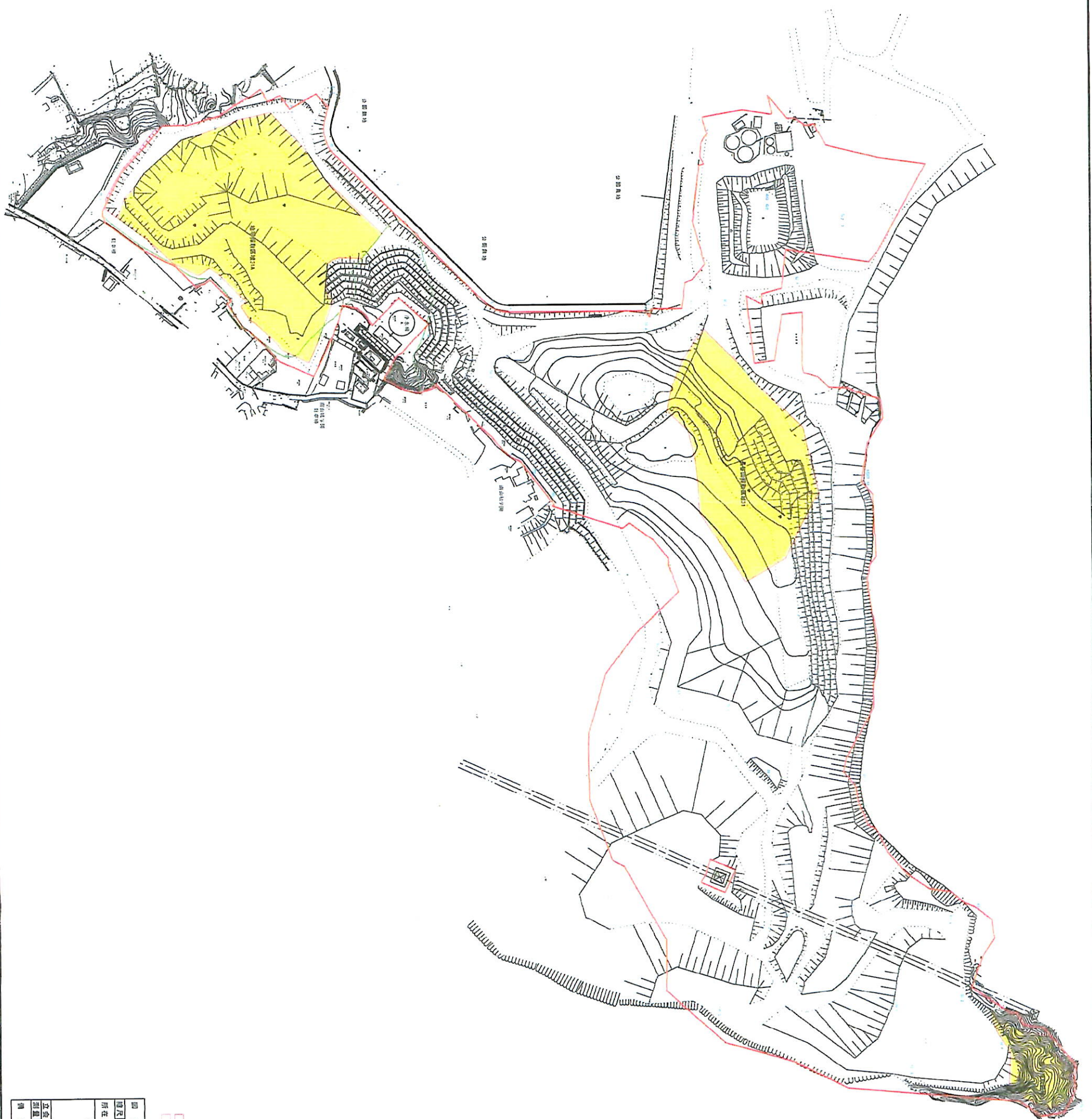
S=1/10,000



- 凡例
- 採取場区域
 - 採取区域

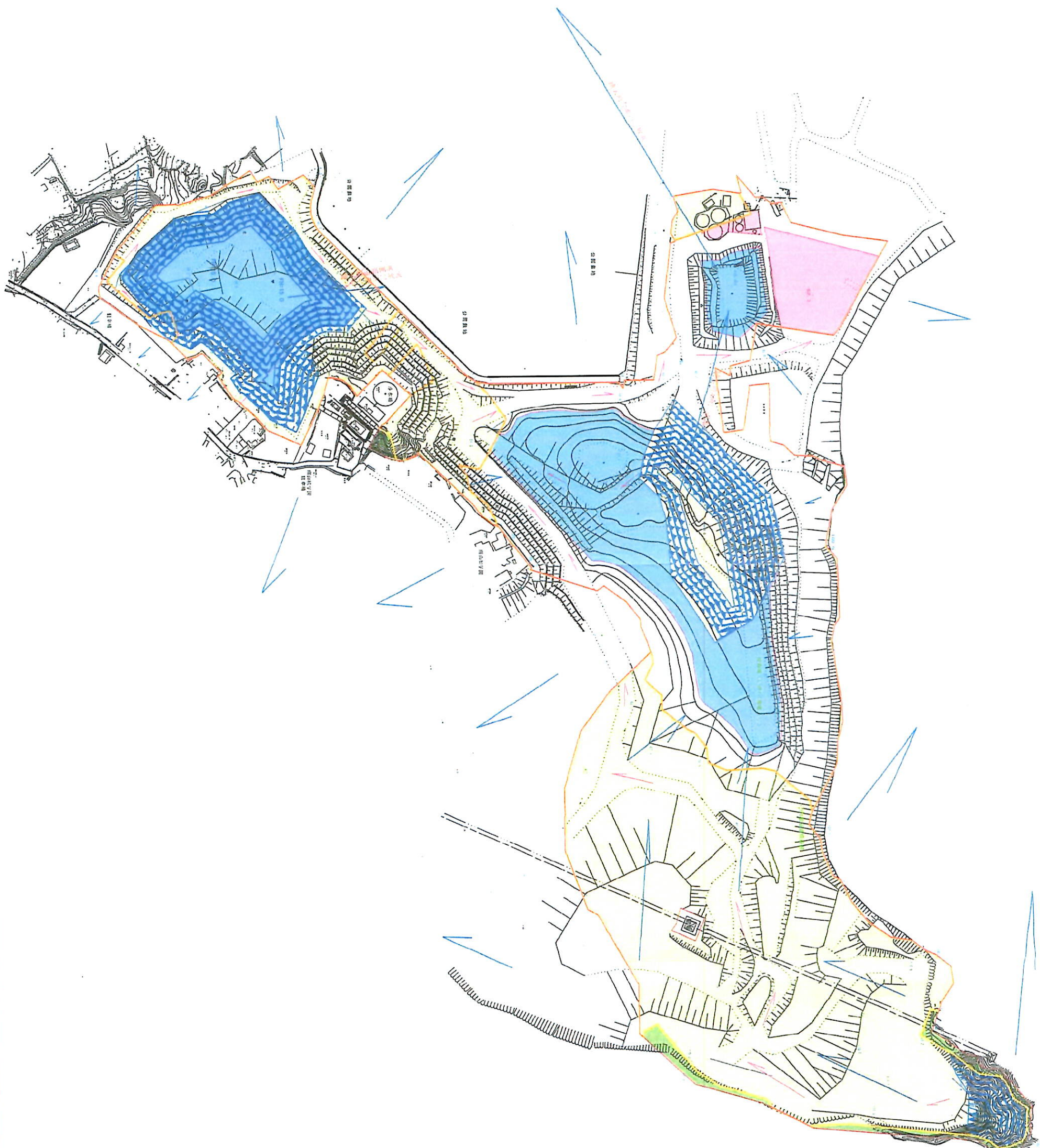
位置図	
図名	位置図
縮尺	1 : 10000
図番	
所在地	城陽市富野狼谷他地内
京都府亀岡市北古世町一丁目13-13	
齊藤測量設計事務所	
TEL090-8532-1141 FAX 0771-22-1737	
立会人	
測量	
製図	
備考	









S = 1/2000
 比例尺



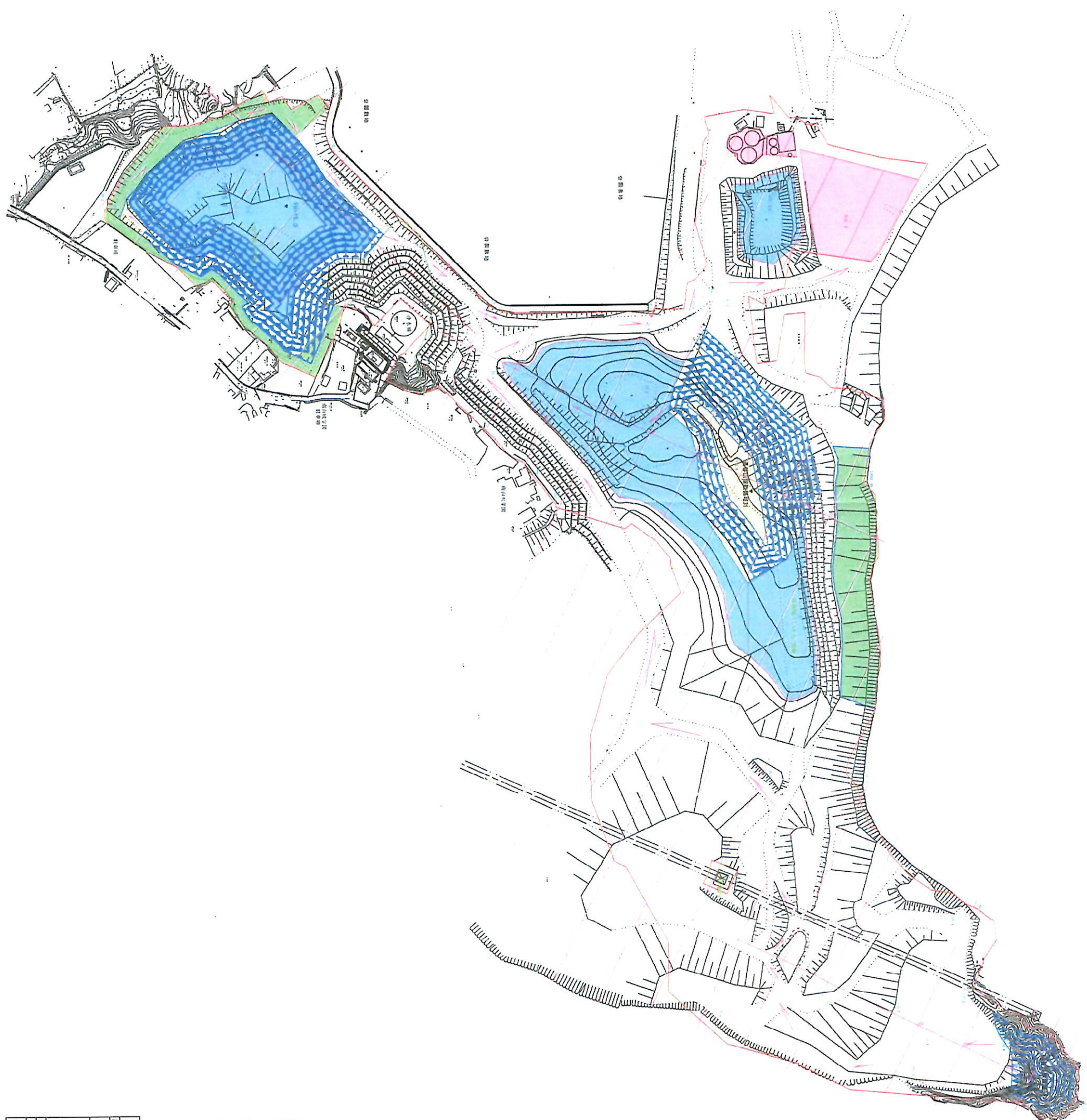
採取區域 326.946m²
 採取區域 59.928m²

圖名	現況平面圖
縮尺	縮尺 1:2000 (A3=1:4000) 圖卷
所在地	福岡市東區新地谷地地均
立命人	齊藤測量設計事務所
測量	TEL:090-8532-1141 FAX:0771-22-1127
備考	



-  林地開闢行為を止しよとする区域
-  林地開闢行為に係る区域
-  林地開闢行為に係る付帯区域
-  雑草林
-  採取区域
-  工事上用地
-  境界線
-  貯水池

図名	土地利用計画平面図
縮尺	A4: 1/3000 A3: 1/3000 (A3用)
所在地	横浜市富野緑地内
立会人	〒225-0292 横浜市富野町一丁目13-13 齊藤測量設計事務所 TEL: 045-8532-1141 FAX: 045-8532-1137
図番	1/1
備考	



- 採取身区域 316,946㎡
- 採取区域 59,928㎡
- プラント用地
- 場内運搬経路
- 貯水池
- 採取場保安区域
- 安全区域(管線市)
- 掘削区域(土砂移動) 341,550㎡

図名	採取計画平面図
縮尺(1/2000)	2000, 2500, 3000, 3500, 4000, 4500, 5000
所在地	岐阜県岐阜市富野掛谷地地区
作成日	平成13年11月13日
作成者	齊藤測量設計事務所
TEL	0532-1141
FAX	071-22-1327
備考	